



Díky nejnovějším výrobním postupům, dokonalosti technologie a know-how nashromážděné během 30-leté zkušenosti, byl Manfred Oehlbach úspěšný ve vývoji řady kabelů, se kterými každý hi-fi systém dosahuje tak vysokého stupně zvukové kvality jako nikdy předtím. XXL kabely nabízí nejen brilantní výšky, homogenní střední tóny, k tomu pevný a hluboký bas, ale také reprodukuje hudbu s její vlastní atmosférou, nerušeným zvukovým spektrem a působivou živostí.

XXL kabel nenechává nic zatajeno, nýbrž reprodukuje dokonce ty nejmenší detaily naprosto přirozeně a realisticky. Zřetelně se toto projevuje u vysoce kvalitních high-end systémů na vrcholu své třídy: zvuky neznějí tak jak by měly nebo mohly - znějí tak, jaké doopravdy jsou. Produkce se tímto mění v přirozenou a nástroje dostávají svoji určenou polohu.

V dynamických pasážích XXL kabely neztrácí kontrolu, naopak působí s impozantní a jemnou rozlišovací schopností a odkrývají nové úrovně zvuku bez měkčení nebo tvrdnutí hudebního signálu. Nejnáročnější orchestrální nebo basové pasáže jsou předány pulsně a dynamicky věrně do reproduktorů a nenastávají žádné komprimační efekty nebo nepřesný průběh basů. Výsledkem je dynamická, nezkrácená reprodukce, která předtím u reproduktorových ani propojovacích kabelů nebyla známa.

N(ear) vynikající - revoluční technologie

Smyslem nové XXL řady OEHLBACH PURE SOUND je nedělat žádné kompromisy. Značka nové technologie a know-how z posledních 30 let, spojené výrobcem kabelů v této high-end kabelové řadě, jsou na trhu naprosto výjimečné. HPOCC je magický vzorec, se kterým OEHLBACH PURE SOUND stanovil další milník v technologii kabelů.

Konvenční, souvislá odlévací metoda vytváří na povrchu krystaly, jež tvoří pevné skořápky. Morfologické tuhnutí pak způsobuje vážné odlévací chyby:

příčné trhliny - vertikální trhliny - odlévací kuličky (výpotek = vada odlitku) - plynná poréznost - centrální trhliny - redukováný přítok kovu.

Vysoce čistá měď je vyráběná metodou Ohno při souvislém odlévání (OCC), pojmenované po prof. Ohno-vi z Technologického Institutu v japonském městě Chiba, nedaleko Tokia. Měď vyráběná pomocí OCC metody je neobyčejně čistý materiál nejvyšší kvality (bezokyslíková měď) s vynikajícími povrchovými vlastnostmi, velmi vysokou pružností a je vhodný pro ideální přenos signálu. Byl proto ohodnocen nejlepšími známkami jak od high-end zákazníků, tak i pracovníků zabývajících se prováděním testů.

Princip OCC procesu:

| Princip   |          | Konvenční metoda  |               | OCC proces   |               |
|-----------|----------|---|---------------|--|---------------|
| Vlastnost |          | studená forma   | roztavený kov | vyhřívání forma  | roztavený kov |
|           |          | druhotné chlazení   | pevný kov     | chlazení   | pevný kov     |
|           | Forma    | Tuhnutí a tvrdnutí probíhá ve studené formě.                          |               | Pro zabránění tvoření jádra na stěně formy je tato rozeřována a teplota držena nad bodem tání použitého materiálu. |               |
|           | Nevýhoda | Forma je v přímém spojení s pevnou vnější skořápkou odlévaného drátu. |               | Forma je v kontaktu s pevnou skořápkou odlévaného drátu prostřednictvím kovu v tekutém stavu.                      |               |
|           | Odlitek  | Přechod mezi tekutým a pevným stavem má konkávní křivku tvrdnutí.     |               | Přechod mezi tekutým a pevným stavem má rovnou nebo neměnnou konvexní křivku tvrdnutí.                             |               |

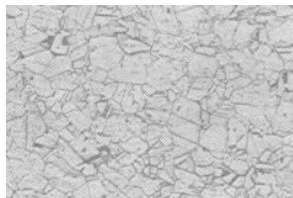
## OEHLBACH THE PURE SOUND HPOCC

- vynikající HPOCC vodivý materiál (hyper čistý díky použité metodě OCC) je vysoce čistá OFC měď, jejíž vlastnosti jsou mnohem lepší než vlastnosti konvenčních materiálů.

A to je dost velký důvod k dalšímu studiu tohoto procesu!

Roztavený kov je odkysličen a odplynován v tavicí peci. Rozehřátá forma je umístěná na boční stěně pece, odlévací drát je tažen vodorovným směrem. Důležité: forma je vybavena topnými články, takže její vnitřní stěna může být rozžhavena na 1083° C - což přesně odpovídá teplotě tavení mědi. Měděná kovová trubka je kontinuálně vsouvána do pece za účelem zachování konstantní úrovně teploty v odlévací peci. Počáteční drát je bezkyslíkatý měděný drát, který byl přemístěn do formy.

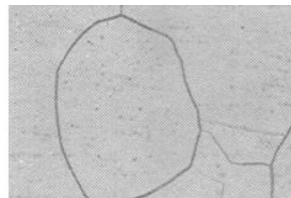
Výsledkem jsou nepórovité dráty s přesvědčivými vlastnostmi odlévané přímo v peci:



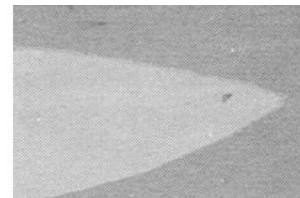
podélná část OFC 200X



příčná část OFC 200X



podélná část OCC 200X



příčná část OCC 200X

- Hladké povrchy drátů : metoda OCC zamezuje tvrdnutí roztavené hmoty a tvorbě krystalů na stěně formy.
- Jedno-rozměrné řízené, monokrystalické tuhnutí - na rozdíl od konvenční struktury, kde krystal vznikl směrem z povrchu do středu.

- Bezchybné odlévání: metoda OCC řídí přechod mezi tekutým a pevným stadiem kovu pomocí teplot roztavené hmoty a formy na jedné straně a chladícím zařízením na druhé. Výsledkem je odlévací rychlost přímo úměrná na vzdálenosti mezi fází přechodu a chladícím zařízením a například u drátu o průměru 15 mm se může pohybovat mezi 0 a 250 mm/min.
- Dráty do průměru 1,0 mm se můžou odlévat přímo z roztaveného kovu (také z fosfor-bronzové slitiny s 8% obsahem cínu). Přejchod mezi tekutým a pevným kovem je tvořen rovnou až mírně konvexní křivkou kvůli lepší tekutosti roztaveného kovu (rozehřátá forma).
- OEHLBACH THE PURE SOUND se rozhodl používat měď HPOCC v high-end XXL řadě pro audio a video na základě jejich výborných technických a zvukových předností. Hladký povrch prvotřídních drátů a jejich stálá pevnost v ohybu jsou vynikajícím odborným osvědčením.

Jejich zvukový efekt je naprosto přesvědčivý ve srovnání s vodiči zhotovenými z konvenčních materiálů!

Mimochodem: díky kvalitnějším vlastnostem měděných vodičů HPOCC Vám je doporučujeme používat také v elektronice a počítačové technice.

#### HPOCC ve srovnání s LC-OFC a OFC

|   | HPOCC  | LC-OFC                                     | OFC   |
|---|--|--|---|
| Výrobní proces  | Postup "souvislého odlévání" s tepelnými nástroji. | OFC vlákno je hotové v 900° C za 4 hodiny. | Konvenční drát je hotov během překryštalizovací teploty. Přídavná hodnota: 0,9 mm Ø |
| Délka vlákna  | > 50 mm  | < 0,5 mm                                   | < 0,05 mm   |
| Počet styků v příčném řezu                            | < 10   | = 10                                       | > 300   |
| Délka vlákna poté co bylo roztaženo do průměru 0,1 mm | > 1,125 m  | < 13 cm                                    | < 4 mm  |
| Počet vláken v 2 metry dlouhém kabelu                 | 1  | > 15                                       | > 400   |

S novou XXL řadou OEHLBACH THE PURE SOUND nabízí program kabelů, které způsobují převrat v celém hi-fi světě. Vysoce vyvinutá technologie a dokonalé zvukové vlastnosti jsou spojeny do jednoho výrobku, který završuje a podtrhuje zvukový charakter každého hi-fi systému - včetně vašeho!

XXL kabel není závislý na technických okolnostech, ale pouze na hudbě!